
	<p>હવામાનપૂવાનુમાન અને કૃષિ સલાહ બુલટાન</p> <p>કૃષિ હવામાનશાસ્ત્ર વિભાગ</p> <p>સરદારકૃષિનગર દાતાવાડા કૃષિયુનિવર્સિટી, સરદારકૃષિનગર -૩૮૫૫૦૬</p> <p>ફોન/ ફેક્સ : ૦૨૭૪૮-૨૭૮૨૬૭ ઈમેલ: gkmsdantiwada@gmail.com</p>	
---	---	---

(સરદારકૃષિનગર દાતાવાડા કૃષિયુનિવર્સિટી અને ભારત માસમ વિજ્ઞાન વિભાગ દ્વારા સપન્ન)

હવામાન પૂવાનુમાન અને કૃષિસલાહ બુલેટીન

બનાસકાંઠા જિલ્લો

બુલટાન નં.: 10

તિ. 03.05.2019

પાછલા સમયનું હવામાન: 30-04-2019 થી 03-05-2019

વરસાદ (મી.મી.)	0.0
મહત્તમ તાપમાન (સે.ગ્ર.)	042.5
લઘુત્તમ તાપમાન (સે.ગ્ર.)	024.8
ભેજ (%)	13 - 57
પવનની ગતિ (કિ.મી./ કલાક)	03 - 9
પાવનના ભેજ (ગ્રામ)	0 - 3

હવામાન આગાહા : 04-05-2019 થી 08-05-2019

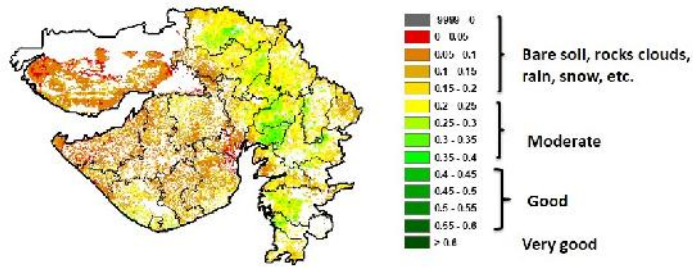
તારીખ	દિવસ ૧	દિવસ ૨	દિવસ ૩	દિવસ ૪	દિવસ ૫
વરસાદ (મી.મી.)	0	0	0	0	0
મહત્તમ તાપમાન (સે.ગ્ર.)	41	40	41	41	40
લઘુત્તમ તાપમાન (સે.ગ્ર.)	27	26	25	25	25
પાવનના ભેજ (ગ્રામ)	2	1	0	0	0
મહત્તમ ભેજ (%)	52	58	66	63	67
લઘુત્તમ ભેજ (%)	10	13	10	13	13
પવનની ગતિ (કિ.મી./કલાક)	13	11	7	8	10
પવનના ભેજ (ગ્રામ)	256	227	242	256	245

સામાન્ય	આગામા પાવ દિવસામા આકાશ સ્વશ્ચ રહેશ અને વરસાદ પડવાની સંભાવના નથી. મહત્તમ તાપમાન 40-41 ડીગ્રી. સે. જ્યારે લઘુત્તમ તાપમાન 25-27 ડીગ્રી. સે. આસપાસ રહેવા સંભાવના છે. હવામાં ભેજનું પ્રમાણ 10 થી 67 ટકા વચ્ચે રહેવાની સંભાવના છે. પવનની સરરાશ ગતિ 7 થી 13 કિ.મી. પ્રાત કલાક રહેવા શક્યતા છે. તાપમાન વધુ રહેવાની શક્યતા હોઈ ઉનાળુ વાવેતર પાકામા કુલ અવસ્થાએ જરૂરીયાત મૂજબ પવિત આપવું. દાણા અને ઘાસચારાને ખુલ્લા સૂર્ય પ્રકાશના તાપમાં સુકવ્યા બાદ બગાડ ન ચાલે તે રીતે સંગ્રહ કેરવા.		
પાકનું નામ	પાક અવસ્થા	રોગ/જીવાત	કૃષિ સલાહ
મગફળા	સૂચા બસવા	-	સૂચા બસવાના અવસ્થાએ નાદામણના કામગારા કરવા નહી. પાકને જમીનના પ્રતને ધ્યાને લઈ ગરમીના દિવસોમાં ૫ થી ૭ દિવસના ગાળે પિયત આપવું. જો પાણીની અછત હોય તો સૂચા બેસવા વખતે અવશ્ય પિયત આપવું.
		ઇયળ	ઇયળના કટ્ટોલ માટે ક્યુનાલફોસ દવાને 20 મીલી/10 લિટર પાણી માં નાખી છંટકાવ કરવો.
તલ	વૃધ્ધ	લ્યુપ્સ, સફદ માખા	લાબાળાનું તલ ૫૦ માલા અથવા લાબાળાના માજનું ૫ ટકા અર્કનું વાવણું ૫૦૦ મીલી અને પ્રોફેનોફોસ ૨૦ મીલી ૧૦ લી. પાણીમાં મિશ્ર કરી છંટકાવ કરવો.
બાજરા	ડૂડા ફૂટવા અવસ્થા	-	બાજરાના પાકને ૮ થી ૧૦ દિવસ નાવમાત પિયત આપવું. ગરમીના દિવસોમાં બે પિયત વચ્ચેનો ગાળો ટુંકાવવો. પાકને પૂરતા ભેજ પૂર્તિ ખાતરનો બીજો હપ્તો (૪૦%) બાકી હોય તો પાકને ૪૫ દિવસ થયે નાઇટ્રોજન ૨૪ કિ.ગ્રા. પ્રાત હેક્ટર દાઈ આપવું.
ગુવાર	વૃધ્ધ	-	પાકમા નાદામણ અને આતરખેડ કરવી. વાવેતર કરલ પાકમા વાવણી બાદ બીજું પિયત ૨૦ થી ૨૫ દિવસ આપવું.
મગ/ ચાણા	કુલ બેસવા/ ભગ બેસવા	-	મગના પાકને જમીનના પ્રતને ધ્યાને લઈ ૧૧ થી ૧૨ દિવસ પિયત આપવું. ગરમીના દિવસોમાં બે પિયત વચ્ચેનો ગાળો ટુંકાવવો.

શાકભાજી	ફળ બેસવાની	ફૂલ અને ફળ કારા બનાર ઇચળ	ભાડા અને રાગણ પાકમાં ફૂલ અને ફળ કારા બનાર ઇચળના નિયંત્રણ મોટ મોનોકોટોફાસ 0.08% 9ર માલા દવા 10 લટર પાણીમાં ભેળવીને છંટવી. વલાવાળા શાકભાજીના પાકોમં ગરમાના ટવસામા પાણાના ખચં ના વતાર્ય તનો ખીસ કાળજી લેવી. પાકને પાણીના જરૂરાવાતેનં ધ્યોન લઇ સાજના સેમચ પવત આપવું. પરિપકવ શાકભાજી નિયામતિ ઉતારતા વગાકરણ કરી બજારમાં વેચાણ મોટ મોકલવા.
ફળાડ	ફળ અવસ્થા	-	તાપમાન વધુ હોઇ ફળના વિકાસ અવસ્થાઅ આબા, ચાકુ, લાબુ અને ટાડમને જરૂરીવાત મુજબ પિવત આપવું.
પશુ	-	-	મરઘા ધરના પશ્ચિમ દિશામાં પદડા લગાવવા અને તમના ઉપર બપોરના સમયે પાણીનો છંટકાવ કરવો.

NOAA/VIIRS/BLENDED NDVI Composite ending on Week no 16 (15.04.2019 to 21.04.2019) over Agricultural region

Gujarat



Agriculture vigor is moderate over isolated parts of the Gujarat region.

MINISTRY OF EARTH SCIENCES
INDIA METEOROLOGICAL DEPARTMENT
HYDROMET SECTION, PUNE

