
	હવામાનપૂવાનુમાન અને કૃષિ સલાહ બુલટીન કૃષિ હવામાનશાસ્ત્ર વિભાગ સરદારકૃષિનગર દાતાવાડા કૃષિયુનિવર્સિટી, સરદારકૃષિનગર -૩૮૫૫૦૬ ફોન/ ફેક્સ : ૦૨૭૪૮-૨૭૮૨૬૭ ઈમેલ: gkmsdantiwada@gmail.com	
-----------------------------------------------------------------------------------	------------------------------------------------------------------------------------------------------------------------------------------------------------------------------------------------------------------------	-------------------------------------------------------------------------------------

(સરદારકૃષિનગર દાતાવાડા કૃષિયુનિવર્સિટી અને ભારત માસમ વિજ્ઞાન વિભાગ દ્વારા સપન્ન)
હવામાન પૂવાનુમાન અને કૃષિસલાહ બુલેટીન

સાબરકાંઠા જિલ્લો

બુલટીન નં.: 10

તા. 03.05.2019

પાછલા સમયનું હવામાન: 30-04-2019 થી 03-05-2019

વરસાદ (મી.મી.)	0.0
મહત્તમ તાપમાન (સે.ગ્ર.)	042.5
લઘુત્તમ તાપમાન (સે.ગ્ર.)	024.8
ભેજ (%)	13 - 57
પવનની ગતિ (કિ.મી./ કલાક)	03 - 9
પવનના દિશા (બિંદુ)	0 - 3

હવામાન આગાહા: 04-05-2019 થી 08-05-2019

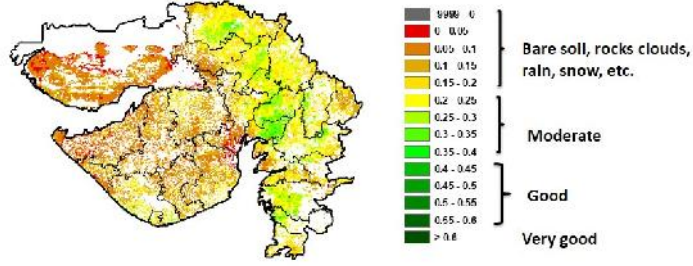
તારાખ	દિવસ ૧	દિવસ ૨	દિવસ ૩	દિવસ ૪	દિવસ ૫
વરસાદ (મી.મી.)	0	0	0	0	0
મહત્તમ તાપમાન (સે.ગ્ર.)	41	40	41	41	41
લઘુત્તમ તાપમાન (સે.ગ્ર.)	27	28	27	26	26
પવનના દિશા (બિંદુ)	3	3	0	0	0
મહત્તમ ભેજ (%)	46	55	58	50	54
લઘુત્તમ ભેજ (%)	10	12	11	14	11
પવનની ગતિ (કિ.મી./કલાક)	13	15	11	12	12
પવનના દિશા (બિંદુ)	251	255	255	290	270

સામાન્ય	<p>આગામી પાંચ દિવસમાં આકાશ અશત: વાદળાણયુ રહશે અને વરસાદ પડવાની સંભાવના નથી. મહત્તમ તાપમાન 40-41 ડીગ્રી. સે. જ્યારે લઘુત્તમ તાપમાન 26-28 ડીગ્રી. સે. આસપાસ રહેવા સંભાવના છે. હવામાં ભજનુ પ્રમાણ 10 થી 58 ટકા વચ્ચે રહેવાની સંભાવના છે. પવનના સરેરાશ ગતિ 11 થી 15 કિ.મી. પ્રાત કલાક રહેવા શક્યતા છે.</p> <p>તાપમાન વધુ રહેવાની શક્યતા હાઇ ઉનાળુ વાવતર પાકમાં કુલ અવસ્થાએ જરૂરયાત મૂજબ પવન આપવું. દાણા અને ધાસચારાને ખુલ્લા સૂર્ય પ્રકાશના તાપમાં સુકવ્યા બાદ બગાડ ન થાય તે રીતે સંગ્રહ કરવો.</p>				
પાકનું નામ	પાક અવસ્થા	રોગ/જીવાત	કૃષિ સલાહ		
મગફળા	સૂચા બસવા	-	ઇયળ	<p>સૂચા બસવાના અવસ્થાએ નાદામણના કામગારા કરવા નહા. પાકને જમીનના પ્રતને ધ્યાને લઈ ગરમીના દિવસોમાં ૫ થી ૭ દિવસના ગાળો પિયત આપવું. જો પાણીની અછત હોય તો સૂચા બસવા વખતે અવશ્ય પિયત આપવું.</p> <p>ઇયળના કટ્ટોલ માટે ક્યુનાલફાસ દવાને 20 મીલી/10 લિટર પાણી માં નાખી છંટકાવ કરવો.</p>	
તલ	વૃદ્ધ	ટ્રાન્સ, સફટ માખી	<p>લાબાળાનું તલ ૫૦ માલા અથવા લાબાળાના માજનુ ૫ ટકા અકનુ દ્રાવણ ૫૦૦ મીલી અને પ્રોફેનોફોસ ૨૦ મીલી ૧૦ લી. પાણીમાં મિશ્ર કરી છંટકાવ કરવો.</p>		
બાજરા	રૂડા ફૂટવા અવસ્થા	-	<p>બાજરાના પાકને ૮ થી ૧૦ દિવસ નાયમાત પિયત આપવું. ગરમીના દિવસોમાં બે પિયત વચ્ચેના ગાળો ટુંકાવવો. પાકને પૂરતા ભજ પૂત ખાતરનો બીજો હપ્તો (૪૦%) બાકી હોય તો પાકને ૪૫ દિવસે થયે નાઈટ્રોજન ૨૪ કિ.ગ્રા. પ્રાત લેક્ટર દીઠ આપવું.</p>		
ગુવાર	વૃદ્ધ	-	<p>પાકમાં નાદામણ અને આતરખડક . વાવતર કરત પાકમાં વાવણી બાદ બીજુ પિયત ૨૦ થી ૨૫ દિવસ આપવું.</p>		
મગ/ ચાણા	કુલ બેસવા/ સિંગ બસવા	-	<p>મગના પાકને જમીનના પ્રતને ધ્યાને લઈ ૧૧ થી ૧૨ દિવસ પિયત આપવું. ગરમીના દિવસોમાં બે પિયત વચ્ચેનો ગાળો ટુંકાવવો.</p>		
શાકભાજી	ફળ બેસવાની	રૂખ અને ફળ	<p>ભાડા અને રાગણ પાકમાં રૂખ અને ફળ કરા બનાર ઇયળના</p>		

		કારા ખનાર ઈયળ	ભયત્રણ માટે માનાકાટાફાસ 0.0૪% ૧૨ મીલી દવા ૧૦ લિટર પાણીમાં ભેળવીને છંટવી. વેલાવાળા શાકભાજીના પાકામા ગરમીના દવસામા પાણાના ખચ ના વર્તાય તેની ખાસ કાળજી લેવી. પાકને પાણીની જરૂરીયાતને ધ્યાને લઈ સાંજના સમયે પિયત આપ . પરિપકવ શાકભાજી નિયામિત ઉતારતા વગાર્કરણ કરા'બજારમા વેચાણ માટે મોકલવા.
ફળાસ	ફલ અવસ્થા	-	તાપમાન વધુ હોઇ ફળના વિકાસ અવસ્થાઅ આબા, ચાકુ, લાબુ અન દાસને જરૂરીયાત મુજબ પિયત આપવું.
પશુ	-	-	મરઘા ધરના પશ્ચિમ દિશામા પદડા લગાવવ અને તેમની ઉપર બપોરના સમયે પાણીનો છંટકાવ કરવો.

NOAA/VIIRS/BLENDED NDVI Composite ending on Week no 16 (15.04.2019 to 21.04.2019) over Agricultural region

Gujarat



Agriculture vigor is moderate over isolated parts of the Gujarat region.

MINISTRY OF EARTH SCIENCES
INDIA METEOROLOGICAL DEPARTMENT
HYDROMET SECTION, PUNE

